

# Jezírko v Doubravech

## řešení havarijního stavu jižní stěny

### Obsah dokumentu:

- Název projektu.....str. 1
- Popis projektu.....str. 2
- Veřejný přínos projektu.....str. 2
- Návrh řešení, rozpočet a odkazy.....str. 3
- Situační nákresy a fotodokumentace.....str. 4 - 6
- Seznam příloh.....str. 6



**Autoři projektu:** Samospráva příměstské části Větrovy v zastoupení:

Ing. Miloš Havlas, Dana Kupková, Zdeněk Včelák

Dne 25.10.2021

## **Popis projektu**

Jezírko v Doubravech je pozůstatkem těžby kamene pro stavby v okolních vesnicích. Je napájeno z pramene spodní vody a celoročně má dostatek vody.

Bylo v minulost využíváno jako zásobárna vody v době sucha, jako požární nádrž pro místní požární sbor, letní koupaliště a v zimě jako kluziště pro děti i mládež.

V 70. letech proběhlo důkladné odbahnění a vyčištění okolí jezírka od náletů, stěny byly zpevněny betonovými panely a okolní plochy zatravněny.

Postupem času se z listů okolních stromů vytvořila nová vrstva bahna a jezírko se přestalo využívat pro koupání. V důsledku dešťů a podmáčení zeminy došlo k pohybu nedostatečně dimenzovaných panelových opěr na jižní stěně a v některých případech i k jejich pádu do jezírka.

Protože pády panelů a sesuv půdy hrozí neustále, stála se tato lokalita nebezpečnou pro děti, které si zde v létě nebo v zimě hrají.

Pro nápravu této havarijní situace navrhujeme provést zpevnění jižní stěny jezírka následujícím způsobem.

- a) Vyčerpání jezírka
- b) Odstraněním stávajících betonových panelů
- c) Odbagrováním přebytečné zeminy a vyrovnáním podloží armovaným betonovým ložem, zajištěným proti bočnímu posunu
- d) Vystavěním nové opěrné stěny z betonových bloků dimenzovaných k tomuto účelu.
- e) Navezení a vyrovnání zeminy za vytvořenou opěrnou stěnou, urovnání svahu nad ní.

## **Veřejný přínos projektu**

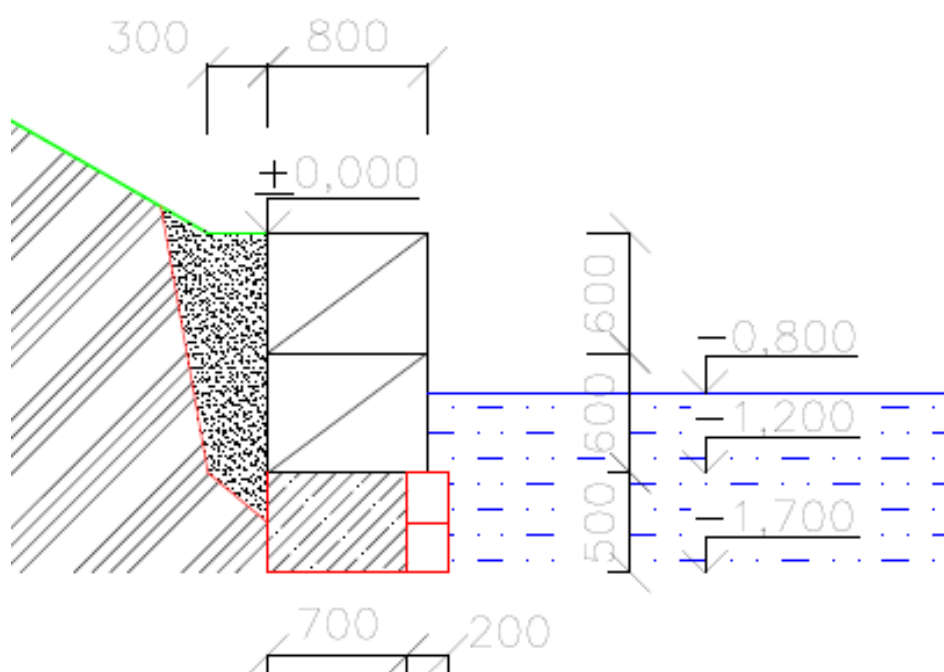
Realizací tohoto projektu odstraníme riziko možných úrazů v důsledku hroucení jižní stěny. Odstraněním překážejících náletů keřů na březích jezírka a porostu vodní plochy zpřístupníme jezírko veřejnosti pro letní i zimní aktivity. Současně připravíme tento prostor pro případnou další údržbu této lokality.

## Návrh řešení, rozpočet a odkazy

Podrobný návrh řešení a položkový rozpočet obsahují přílohy projektu.

Řez jižní stěnou – řešení opěrné stěny:

### NOVÉ KONSTRUKCE JEZÍRKO V DOUBRAVECH SLAPY - JIŽNÍ STĚNA



#### LEGENDA

 BETONNOVÉ PREFABILY 160/80/15

 ZTRACENÉ BEDNĚNÍ S VÝZTUŽÍ

 BETON 25

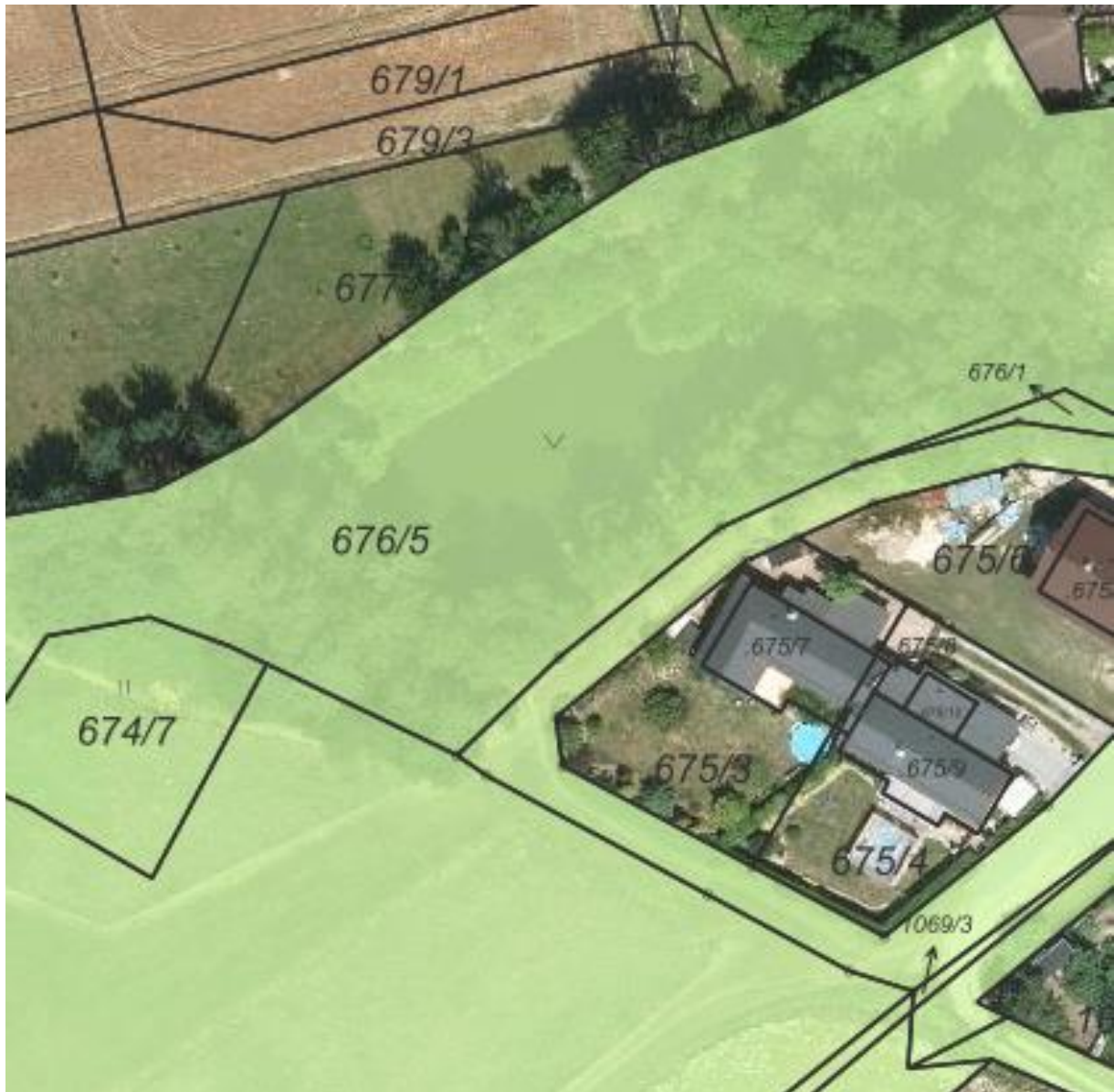
 ZÁSYP ZEMINOU

 ZEMINA

 VODA

## Situační nákresy a fotodokumentace

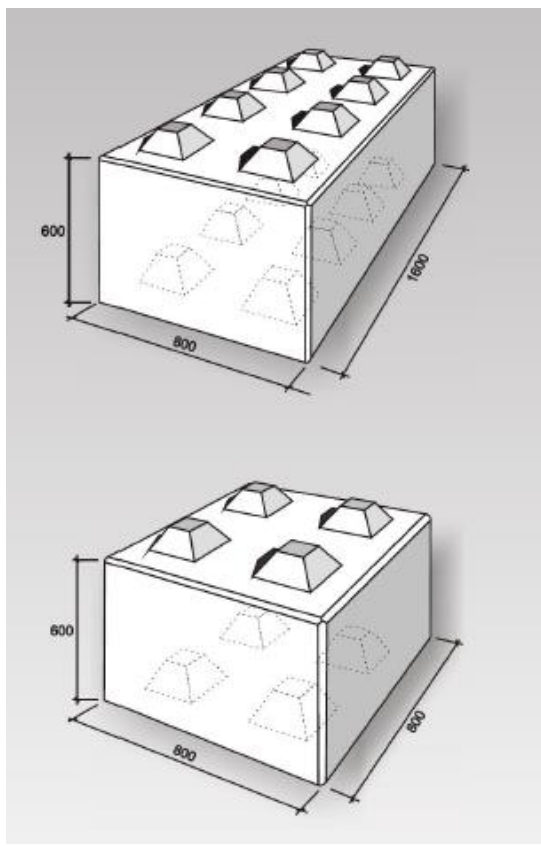
**Umístění:** Jezírko se nachází na parcele 675/5 (majitel Město Tábor, zdroj GIS portál - lze použít GIS portál))



## Vyvrácené panely



**Betonové bloky ZAPA – řešení pro zpevnění opěrných stěn: [Tábor](#) | [ZAPA Beton](#)**



**Seznam příloh:**

- 1) Jezírko -Technická zpráva
- 2) Jezírko JIŽNÍ STĚNA - POHLED A celekový
- 3) Jezírko JIŽNÍ STĚNA -POHLED A detailní
- 4) Jezírko JIŽNÍ STĚNA ŘEZ
- 5) Jezírko – Položkový rozpočet